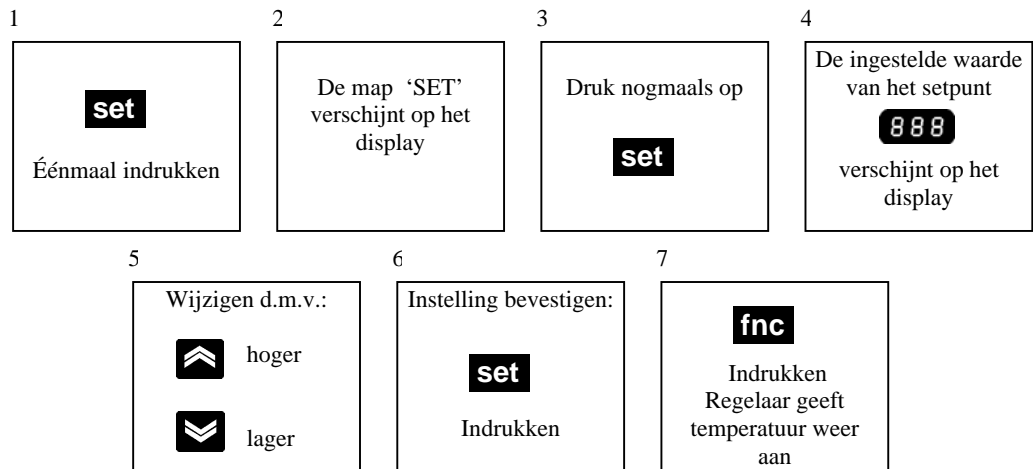
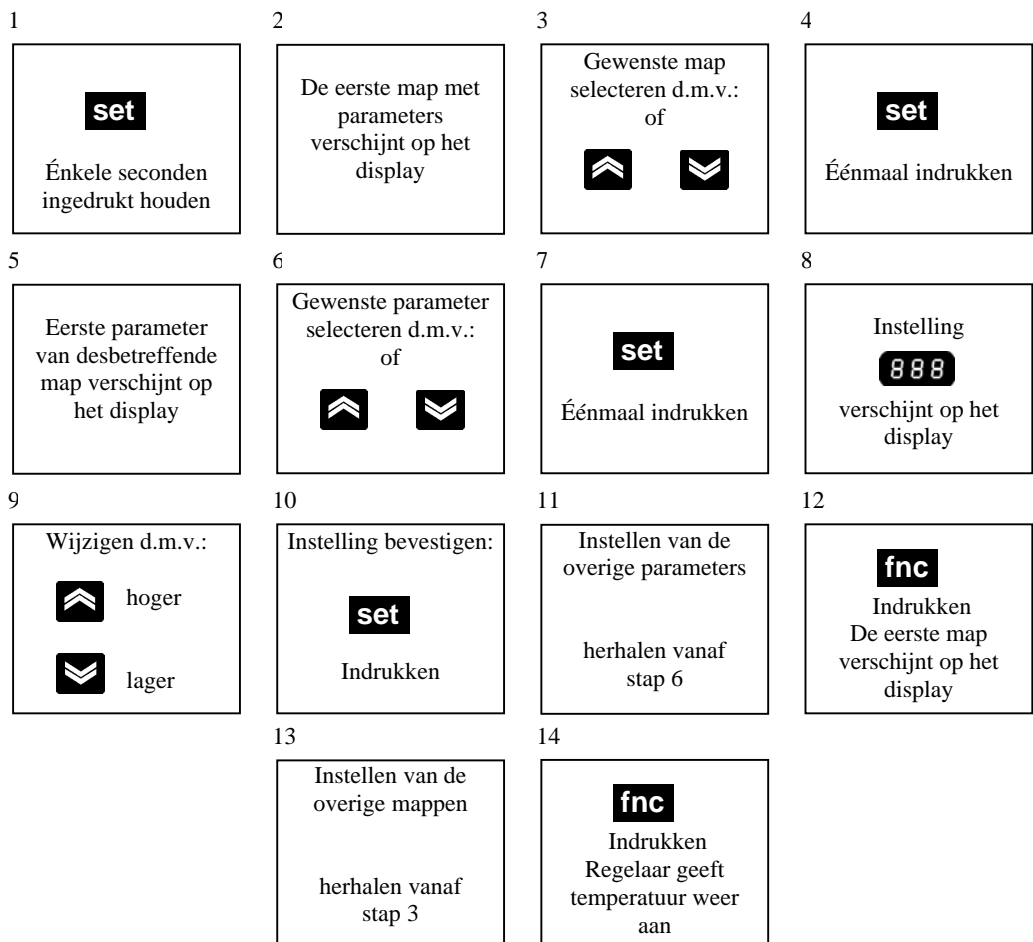


INSTELLEN VAN HET SETPUNT

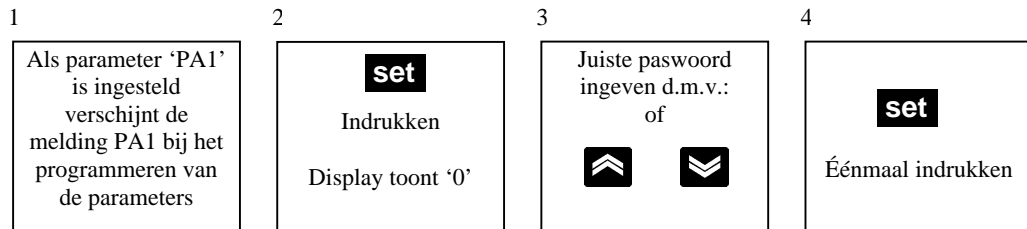


Indien parameter LOC = y, is het niet mogelijk om de setpunt waarde te veranderen.

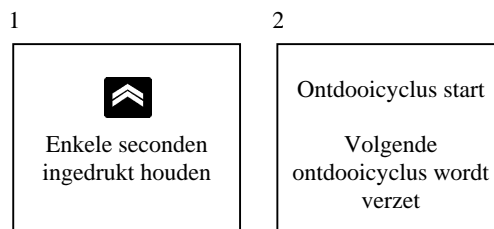
INSTELLEN VAN DE PARAMETERS



PASWOORDBEVEILIGING VAN DE PARAMETERS



HANDMATIG ONTDOOIEN






ALARMBEHEER

Bij een alarmsituatie gaat de led naast het  pictogram branden en gaat de buzzer (indien aanwezig) zoemen.

E1 = ruimtevoeler, defect of verkeerd aangesloten, verschijnt direct op het display.

FUNCTIE LEDS

-  Brandt als het compressorrelais gemaakt is en knippert als het compressorrelais in vertraging, beveiligd of geblokkeerd is.
-  Brandt gedurende de automatische ontdooiing en knippert gedurende de handmatige ontdooiing.
-  Brandt als er een alarmsituatie is en knippert als het alarm gereset is en de alarmsituatie voortduurt.
- °C Brandt als het setpunt wordt weergegeven.

Parameter	Omschrijving	Bereik	Waarde	Eenheid
Map Regelaar/Beveiliging 'CP'				
diF ¹⁾	differentie	1...30	2	°C/°F
HSE	maximale waarde setpunt	LSE...99	99	°C/°F
LSE	minimale waarde setpunt	-55...HSE	-55	°C/°F
Ont ²⁾	tijdsduur compressorrelais ingeschakeld vanwege defecte voeler als Ont = 1 en OFt = 0 blijft relais altijd ingeschakeld als Ont > 0 relais ingeschakeld volgens ingestelde tijd	0...250	0	min
OFt ²⁾	tijdsduur compressorrelais uitgeschakeld vanwege defecte voeler als OFt = 1 en Ont = 0 blijft relais altijd uit als OFt > 0 compressor uit volgens ingestelde tijd	0...250	1	min
dOn	inschakelvertraging van het compressorrelais na opstarten van de regelaar	0...250	0	sec

Parameter	Omschrijving	Bereik	Waarde	Eenheid
dOF	afschakelvertraging van het compressorrelais na uitzetten van de regelaar	0...250	0	min
dbi	tijdsvertraging tussen 2 opeenvolgende schakeling van het compressorrelais	0...250	0	min
OdO (!)	inschakelvertraging van de uitgangen na opstarten of spanningsuitval	0...250	0	min
Map Ontdooiing 'dEF'				
dit	tijd tussen twee opeenvolgende ontdooiingen	0...250	6	uren
dCt	0 = waarde van parameter 'dit' wordt bepaald aan de hand van de vestreken compressor looptijd 1 = waarde van parameter 'dit' wordt bepaald aan de hand van de werkelijk verstreken tijd 2 = ontdooien start na iedere compressor stop	0/1/2	1	-
dOH	ontdooivertraging	0...59	0	min
dEt	maximaal toegestane ontdooitijd	1...250	30	min
dPO	y = ontdooien begint bij opstarten n = ontdooien begint niet bij opstarten	n/y	n	-
Map Display 'diS'				
LOC	y = toetsen en parameter instellingen zijn geblokkeerd, de parameter instellingen zijn wel zichtbaar (alleen LOC kan gewijzigd worden) N = parameter instellingen zijn niet geblokkeerd	n/y	n	-
PA1	wachtwoord voor toegang tot parameter van niveau 1 0 = geen wachtwoord 1 ... 250 = mogelijke wachtwoord waarden	0 ... 250	0	num
CA1	kalibreren van de regelaar	-12 ... 12	0	°C/°F
ddL	0 = temperatuuraanduiding staat niet vast tijdens ontdooien 1 = temperatuuraanduiding tijdens ontdooien blijft vaststaan totdat de celtemperatuur weer tot het setpunt gedaald is 2 = display geeft 'dEF' aan tijdens ontdooien tot de temperatuur weer tot het setpunt gedaald is	0/1/2	1	-
dro	temperatuur weergave 0 = °C 1 = °F	0/1	0	-
Map Configuratie 'CnF'				
H00 (!)	voelertype 0 = PTC 1 = NTC	0/1	1	-
rEL	vaste fabrieksinstelling	-	-	-
tAb	vaste fabrieksinstelling	-	-	-
Map Copy Card 'FPr'				
UL	upload, overdracht van parameters van regelaar naar copy card	-	-	-
dL	down load, overdracht van parameters van copy card naar regelaar	-	-	-
Fr	format, verwijder alle gegevens van copy card	-	-	-

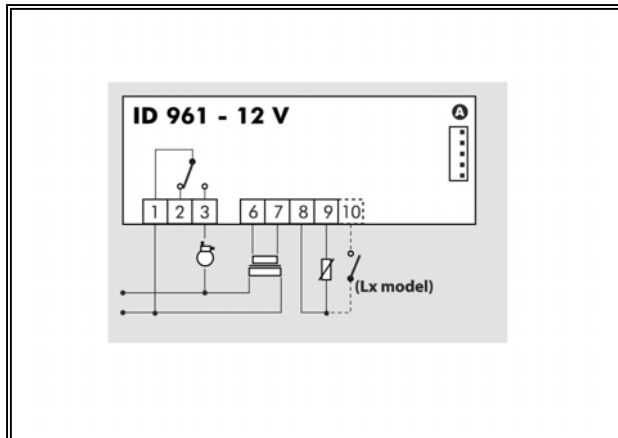
¹⁾ Inschakelen gebeurt bij het setpunt + de differentie, uitschakelen gebeurt bij het setpunt.

²⁾ Parameters Ont en OFt nooit tegelijkertijd op '0' instellen.

(!) Indien één van deze parameters gewijzigd wordt, dient de regelaar uit en weer aan gezet te worden.

Na het downloaden van de parameters dient de regelaar uit en weer aan gezet te worden.

AANSLUITSCHEMA



A TTL Ingang voor Copy Card